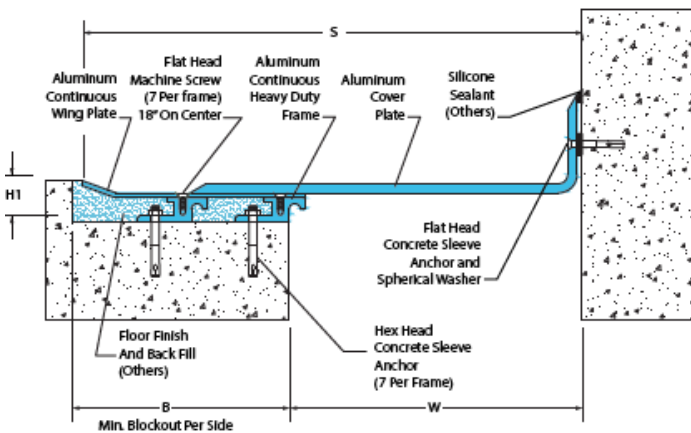
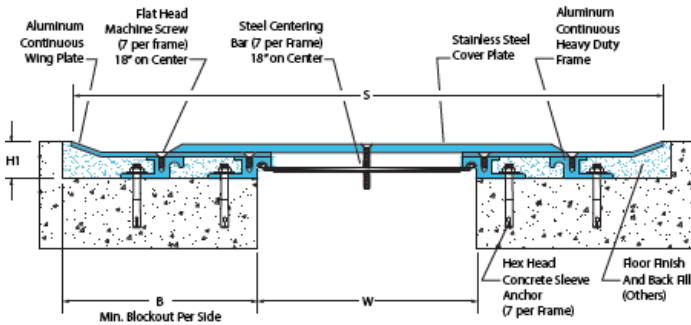




Cubrejuntas de Dilatación/Serie 421 Piso

I-EMP-JM421P



USOS RECOMENDADOS.

Dilataciones de 1" a 18", movimiento +/-50%. Piso Ras y Piso-Muro Ras. Uso interior y exterior, Uso sísmico y tráfico pesado. Accesos estacionamientos, subterráneos, encuentros entre edificios, puentes de edificios.

DESCRIPCION:

Se consulta cubrejunta estructural a ras de piso Extra Ancha que permite movimiento sísmico multidireccional. Compuesta por perfiles de aluminio extrudidos anodizado y plato central de aluminio con barras de centrado que impiden la deformación. ASTM B 221, aleación 6063-T6. Opcional barrera cortafuego EZS, sello contra humedad.

(REF: I-EMP-JM421P Empter).

PREPARACION DE LA SUPERFICIE:

La dilatación y el piso debe estar libre de rebardes y perfectamente nivelados.

PRODUCTOS RELACIONADOS:

- PISOS HOMOGENEOS/ALTO TRAFICO
- GUARDAMUROS
- ESQUINEROS
- GUARDAPOLVOS ALTO IMPACTO



Application	System (421,423,425)	W		H1		H2		S		B		Movement +/-			
		US	mm	US	mm	US	mm	US	mm	US	mm	Horizontal	Vertical	US	mm
Floor to Floor	421-A01-300	12"	300	1 5/8"	43	*	*	28 7/8"	735	8 7/8"	225	6"	152	6"	152
	421-A01-350	14"	350	1 5/8"	43	*	*	33 1/8"	843	10"	254	7"	178	7"	178
	421-A01-400	16"	400	1 7/8"	48	*	*	38 5/8"	983	11 3/4"	298	8"	203	8"	203
	421-A01-450	18"	450	1 7/8"	48	*	*	42 3/4"	1087	12 3/4"	324	9"	229	9"	229
Floor to Wall	421-A02-300	12"	300	1 5/8"	43	*	*	20 1/2"	520	8 7/8"	225	3"	76	1 1/2"	38
	421-A02-350	14"	350	1 5/8"	43	*	*	23 5/8"	599	10"	254	3 1/2"	90	1 3/4"	44
	421-A02-400	16"	400	1 7/8"	48	*	*	27 3/8"	694	11 3/4"	298	4"	102	2"	51
	421-A02-450	18"	450	1 7/8"	48	*	*	30 3/8"	772	12 3/4"	324	4 1/2"	114	2 1/4"	57