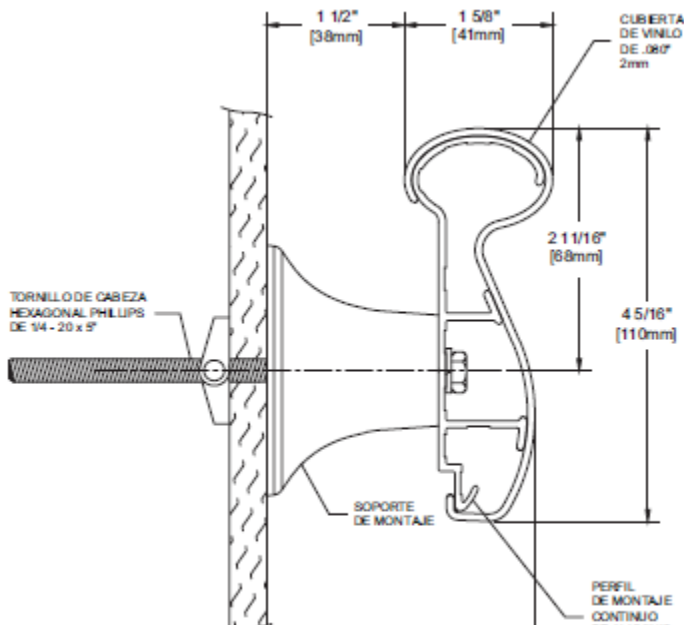




Sistemas de Protección de Muros/ Pasamanos

I-EMP-IPC1000



PRODUCTOS RELACIONADOS:

- PISOS HOMOGENEOS/ALTO TRAFICO
- GUARDAMUROS
- ESQUINEROS
- GUARDAPOLVOS ALTO IMPACTO
- GUARDAPOLVOS DE CAUCHO
- REVESTIMIENTO DE MUROS
- REVESTIMIENTO DE PUERTAS

USOS RECOMENDADOS.

Todos los recintos donde transiten clientes.

DESCRIPCION:

Se especifica guardamuro Pasamanos de tamaño mediano. Superficie de agarre ovalada. Disponibles con una altura de 4-5/16" (110mm) y superficie de agarre de 1-5/8" (41mm).. Montados en un perfil de aluminio firme, pre-ranurado, de .080" (2mm) espesor. Las cubiertas de vinilo rígido tienen un grosor de .080" (2mm) espesor. Adherido al muro mediante separadores (Bracket) cada 60 cm Fácil instalación, limpieza y mantenimiento. **Características en caso de Incendios:** Certificación UL 723 contra incendios (ASTM E-84). **Auto extingible:** clasificación CC1 ASTM D-635-74. **Resistencia a impactos:** resistencia al impacto de 45.5 ft-lbs/pulgada, ASTM F 476-84. **Resistencia a Químicos y Manchas:** ASTM D-543 limpieza del material con agentes químicos (cloro). **Resistencia a los hongos y a las bacterias:** El material no da lugar al crecimiento de hongos y bacterias ASTM G-21. **Consistencia de color:** consistencia de color de acuerdo con el reglamento SAE J-1545 - (Delta E) con filtración UV. Incluye elementos de terminación (tapas) y retornos interno y externos. (REF: I-EMP-IPC1000 Empter).

PREPARACION DE LA SUPERFICIE:

Todos los muros tabiques deben llevar un refuerzo interior de madera de 1x5" para fijación con tornillos tirafondo.

