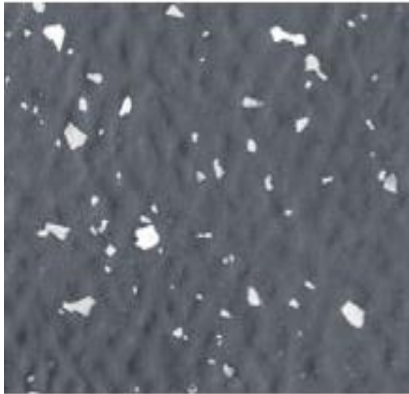




CAUCHO LINEA EXTRACHROME

DOTS-P25



USOS RECOMENDADOS. TRAFICO EXTREMO, TRAFICO INTERMEDIO, TRANSITO PESOS.

Hall de accesos, industria, área salud, bodegas, farmacia, laboratorios, pasillos, Aeropuertos, salas de clase. Recintos expuestos a tráfico extremadamente alto y en contacto con agentes químicos.

PROCEDENCIA: EUROPA

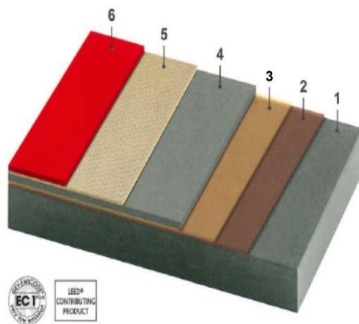
DESCRIPCIÓN:

Piso DOTS-P25 producto a base de caucho virgen, de estructura homogénea para tráfico extremo, de textura martillada y con incorporación de gránulos de color. Antirreflejo, flexible, sin poros ni sellos de recubrimiento para mantención económica. Libres de PVC y halógenos.

Seguridad: antideslizantes. Garantizan una resistencia a la resbalamiento superior a los estándares de las normas internacionales sobre prevención de accidentes y eliminación de las barreras arquitectónicas. Alta gama de color

Durante el proceso de fabricación el suelo se trata mediante un procedimiento adecuado a los rayos UV, denominado GT. El tratamiento con rayos UV hace que la superficie sea más densa y compacta: actúa para repeler con eficacia la suciedad y hace que la superficie sea altamente resistente a las impurezas. Esto genera grandes ahorros y también ayuda a proteger el medio ambiente.

PREPARACIÓN DE SUPERFICIES/CONTROL DE HUMEDAD



PRODUCTO ANTIESTÁTICO

DATOS TÉCNICOS RELEVANTES

Espesor total	2,5 mm
Formato Palmeta	1X1 m / 50X50 cm
Absorción de ruido de impacto	6 dB
Índice de deslizamiento	R10
Comportamiento al fuego	Bfl-s1
Clasificación	22/32/42

PREPARACION DE LA SUPERFICIE:

La superficie debe estar limpia y seca, libre de aceites, bitumen, mezclas sueltas, adhesivos antiguos y todo aquello que pueda influir en la adherencia del piso. Si es necesario se deberá limpiar con método mecánico hasta eliminar cualquier residuo ajeno a la superficie mayor utilizando productos recomendados en preparación de superficies estándar. Se debe controlar la humedad y temperatura especial. El sustrato no debe tener un índice mayor a 2.5% de humedad. Para la instalación del producto los ambientes deben tener una temperatura de 15° por lo que se exige recintos cerrados y aislados de corrientes de aire.

PREPARACIÓN / HERRAMIENTAS / PISOS



CONDICIONES GENERALES

Producto debe ser chequeado en stock, en caso de solicitar importarlo debe considerar pago de anticipo y desde esa fecha 45 días hábiles.

