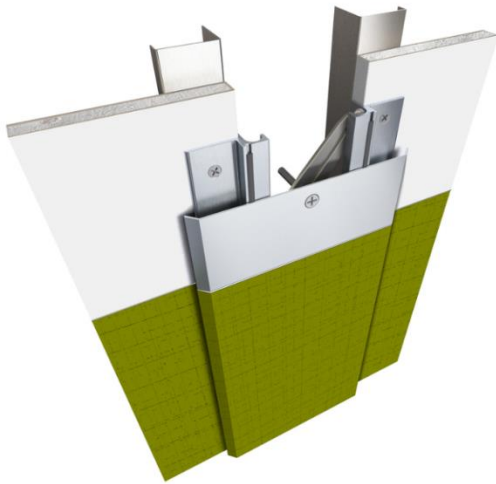


CUBREJUNTAS DE DILATACIÓN / SERIE 491

EMP-491



- El sistema de barra de centrado ajusta la placa de cubierta y permite el movimiento sísmico.
- Sistema para dilataciones desde 2" (51mm) y modificable para juntas de hasta 12" (305mm).
- Disponible para pedidos de juntas extra anchas.
- Los Marcos de soporte y Placa de Aluminio son fabricados con aleaciones, 6061-T6, 6063-T6, 6005A o 5052-H32 Y 100% Extruidos bajo las normas ASTM B221 y ASTM B209.
- Cumple con la prueba de ciclo ASTM E1399.
- Adaptable a distintos acabados de muros, incluidos paneles de yeso y azulejos.
- Acabado anodizado transparente estándar, la placa de cubierta se puede imprimir, pintar o empapelar para que coincida con el acabado de los muros adyacente.
- Sistema diseñado para instalaciones de renovación y montaje en superficie.
- ± 100% de movimiento disponible en modelos seleccionados.
- Opción disponible para exteriores.

GUIA DE PRODUCTO



Interior



Sísmico



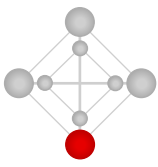
Opción
resistente
al fuego



Opción de
barrera de
humedad



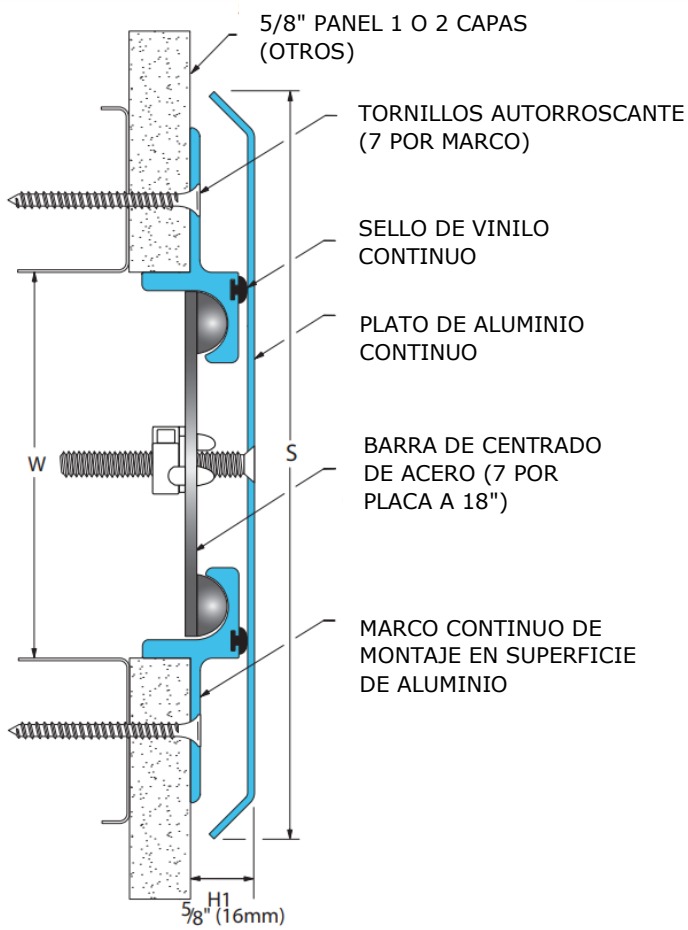
Sistema de	Aplicación	W		H1		H2		S		B		Movimiento +/-			
		Ancho de la Junta		Altura del Marco 1		Altura 2		Unión		Área de Bloqueo		Horizontal		Vertical	
		EE.UU	mm	EE.UU	mm	EE.UU	mm	EE.UU	mm	EE.UU	mm	EE.UU	mm	EE.UU	mm
Muro a Muro / Cielo a Cielo	Emp-491-A07-050	2"	51	5/8"	15	*	*	5 3/4"	146	*	*	9/16"	14	1"	25
	Emp-491-A07-075	3"	76	5/8"	15	*	*	6 3/4"	171	*	*	1 1/2"	38	1 1/2"	38
	Emp-491-A07-100	4"	102	5/8"	15	*	*	7 3/4"	197	*	*	2"	51	2"	51
	Emp-491-A07-150	6"	152	5/8"	15	*	*	9 3/4"	248	*	*	2 1/2"	64	3"	76
	Emp-491-A07-200	8"	203	5/8"	15	*	*	13"	330	*	*	4"	102	4"	102
	Emp-491-A07-250	10"	254	5/8"	15	*	*	16"	406	*	*	5"	127	5"	127
	Emp-491-A07-300	12"	305	5/8"	15	*	*	19 1/16"	484	*	*	6"	152	6"	152
Muro-esquina / Cielo a Muro	Emp-491-A09-050	2"	51	5/8"	15	*	*	3 7/8"	98	*	*	1/2"	13	1/2"	13
	Emp-491-A09-075	3"	76	5/8"	15	*	*	4 7/8"	124	*	*	3/4"	19	3/4"	19
	Emp-491-A09-100	4"	102	5/8"	15	*	*	5 7/8"	149	*	*	1"	25	1"	25
	Emp-491-A09-150	6"	152	5/8"	15	*	*	7 7/8"	200	*	*	1 1/2"	38	1 1/2"	38
	Emp-491-A09-200	8"	203	5/8"	15	*	*	10 1/2"	267	*	*	2"	51	2"	51
	Emp-491-A09-250	10"	254	5/8"	15	*	*	13"	330	*	*	2 1/2"	64	2 1/2"	64
	Emp-491-A09-300	12"	305	5/8"	15	*	*	15 1/2"	394	*	*	3"	76	3"	76



EMPTER

sistemas y productos para la construcción

EMP-491-A07



EMP-491-A09

