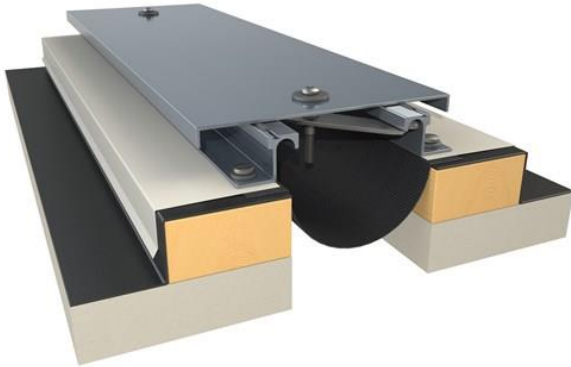


EMPTER

sistemas y productos para la construcción

CUBREJUNTAS DE DILATACIÓN / SERIE 651

EMP-651



Sistema de cubrejunta para techos, capaz de permitir movimientos sísmicos multidireccionales, puede adaptarse a anchos de juntas desiguales con su diseño de montaje en superficie. Recomendado para dilataciones desde 1" (25mm) y modificable para juntas de hasta 24" (600mm).

Se compone de marcos de soporte y plato central de aluminio, fabricados con aleaciones, 6061-T6, 6063-T6, 6005A o 5052-H32 Y 100% Extruidos bajo las normas ASTM B221 y ASTM B209. Cumple con la prueba de ciclo ASTM E1399.

El sistema incluye arandelas climáticas de neopreno y juntas de vinilo, que evitan fugas donde sujetadores penetran marcos/cubiertas. Incluye barrera de humedad de EPDM reforzado con fibra de 45 milésimas de grosor, un drenaje opcional para la evacuación de agua exterior. Mantiene un valor R mínimo de 15.

Perfil de marco versátil permite una amplia gama de aplicaciones de construcción y adaptarse a los diferentes cambios de dirección que se pueden presentar en las dilataciones, gracias a las transiciones formadas en fábrica disponibles (ver pag3).

Terminación en aluminio satinado, también disponible con recubrimientos a base de resina Kynar 500 de alto rendimiento opcionales.

GUIA DE PRODUCTO



Exterior



Opción resistente al fuego

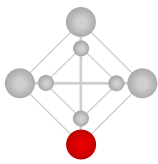


Opción de barrera de humedad



Sísmico

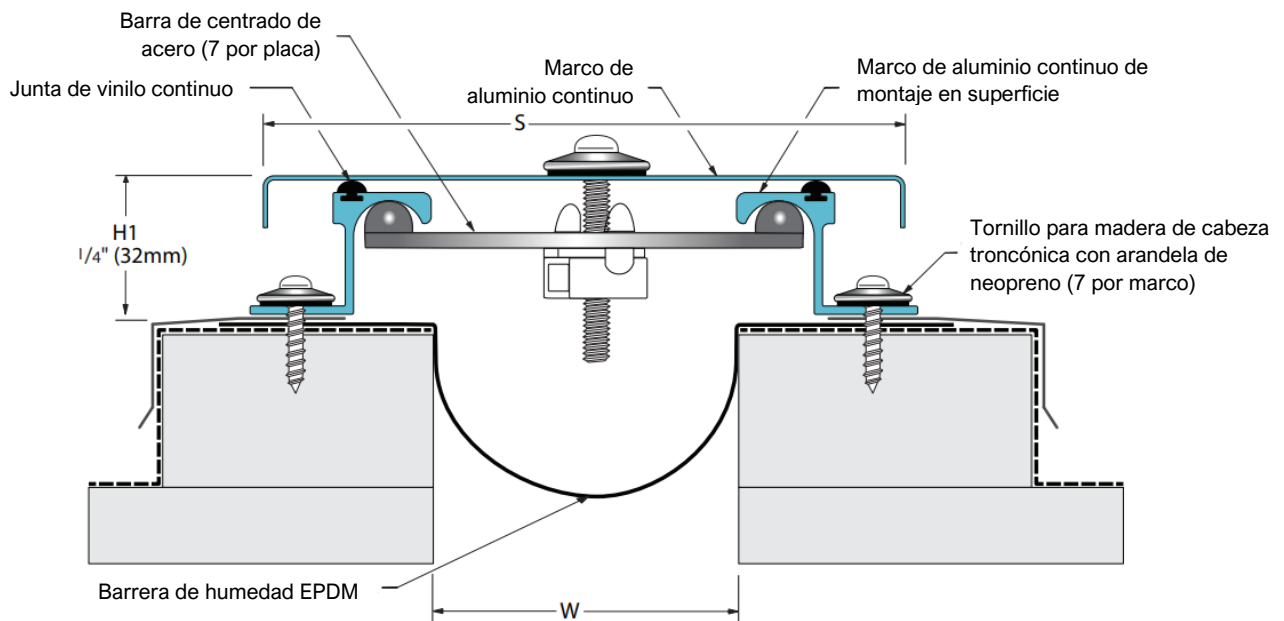




EMPTER

sistemas y productos para la construcción

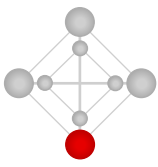
Sistema de	Aplicación	W		H1		H2		S		B		Movimiento +/-			
		Ancho de la Junta		Altura del Marco 1		Altura 2		Unión		Área de Bloqueo		Horizontal		Vertical	
		EE.UU	mm	EE.UU	mm	EE.UU	mm	EE.UU	mm	EE.UU	mm	EE.UU	mm	EE.UU	mm
Techo a Techo	Emp-651-A01-025	1"	25	1 1/4"	32	*	*	5 1/4"	133	*	*	1/2"	13	1/2"	13
	Emp-651-A01-050	2"	51	1 1/4"	32	*	*	5 1/4"	133	*	*	1"	25	1"	25
	Emp-651-A01-075	3"	76	1 1/4"	32	*	*	6 1/4"	159	*	*	1 1/2"	38	1 1/2"	38
	Emp-651-A01-100	4"	102	1 1/4"	32	*	*	7 1/4"	184	*	*	2"	51	2"	51
	Emp-651-A01-150	6"	152	1 1/4"	32	*	*	10 1/2"	267	*	*	3"	76	3"	76
	Emp-651-A01-200	8"	203	1 1/4"	32	*	*	13 1/2"	343	*	*	4"	102	4"	102
	Emp-651-A01-250	10"	254	1 1/4"	32	*	*	16 7/8"	419	*	*	5"	127	5"	127
	Emp-651-A01-300	12"	305	1 5/16"	33	*	*	19 1/2"	495	*	*	6"	152	6"	152
	Emp-651-A01-350	14"	356	1 5/16"	33	*	*	22 1/2"	572	*	*	7"	178	7"	178
Emp-651-A01-400	16"	406	1 5/16"	33	*	*	25"	635	*	*	8"	203	8"	203	
Techo a Muro	Emp-651-A02-025	1"	25	1 1/4"	32	*	*	3 1/8"	79	*	*	1/2"	13	1/2"	13
	Emp-651-A02-050	2"	51	1 1/4"	32	*	*	3 5/8"	92	*	*	1"	25	1"	25
	Emp-651-A02-075	3"	76	1 1/4"	32	*	*	5"	127	*	*	1 1/2"	38	1 1/2"	38
	Emp-651-A02-100	4"	102	1 1/4"	32	*	*	6 1/2"	165	*	*	2"	51	2"	51
	Emp-651-A02-150	6"	152	1 1/4"	32	*	*	9 1/2"	241	*	*	3"	76	3"	76
	Emp-651-A02-200	8"	203	1 1/4"	32	*	*	12 1/2"	318	*	*	4"	102	4"	102
	Emp-651-A02-250	10"	254	1 1/4"	32	*	*	15 1/2"	394	*	*	5"	127	5"	127
	Emp-651-A02-300	12"	305	1 5/16"	33	*	*	18 1/2"	470	*	*	6"	152	6"	152
	Emp-651-A02-350	14"	356	1 5/16"	33	*	*	21 1/2"	546	*	*	7"	178	7"	178
Emp-651-A02-400	16"	406	1 5/16"	33	*	*	25"	635	*	*	8"	203	8"	203	



EMP-651-A01

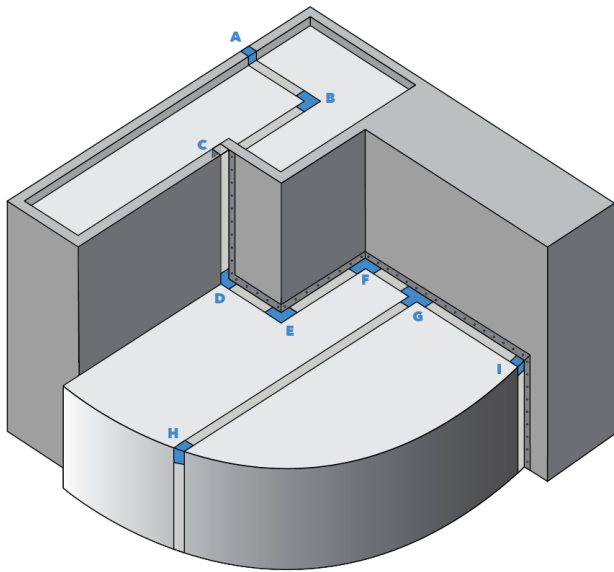
Av. del Valle sur 576 – Of 602, Ciudad empresarial, Huechuraba, Santiago, Chile

Teléfono: +56 2 2 446 30 99 | www.empter.cl



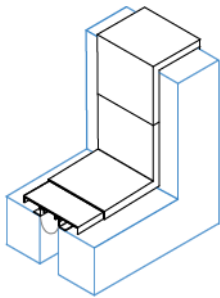
EMPTER

sistemas y productos para la construcción

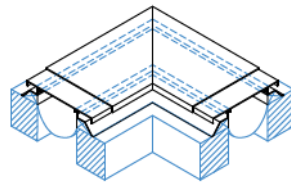


Transiciones comunes para techos.

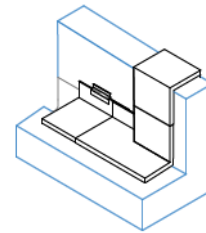
Se observan en la gráfica un ejemplo de los diferentes cambios de dirección que se pueden presentar en las dilataciones y que pueden cubiertas por transiciones suministradas nuestro proveedor para dar soluciones.



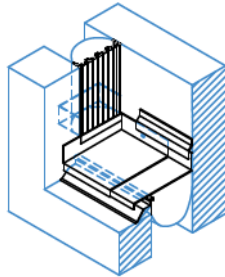
A. Parapeto



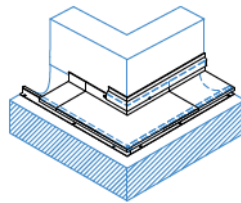
B. Techo a techo



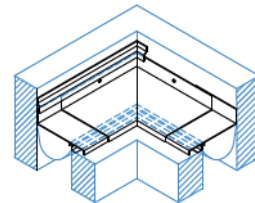
C. Techo a pared



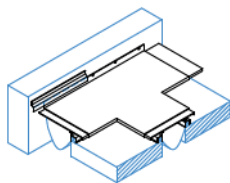
D. Techo a pared vertical a horizontal



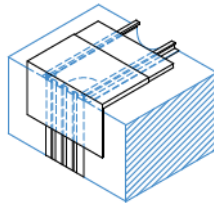
E. Techo a pared



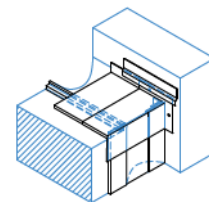
F. Techo a pared



G. Techo a pared intersección en «T»



H. Techo a techo horizontal a vertical



I. Techo a pared horizontal a vertical