

CUBREJUNTAS DE DILATACIÓN / SERIE 672

EMP-672



Sistema de cubrejunta de techo que permite el movimiento sísmico multidireccional, recomendado para dilataciones desde 2" (50mm) hasta juntas de hasta 18" (457mm).

Se compone por un sistema combinado de fuelle flexible de membrana EPDM no reforzada de 0,060 pulg. (1,5 mm) de espesor, soportada por una espuma de celda de 3/8" (9,5 mm) de espesor mínimo. cerrada para formar un fuelle flexible para sostener la forma convexa, fijada mecánica y adhesivamente con el fuelle con bridas metálicas (galvanizadas, acero inoxidable, cobre, aluminio o EPDM) mediante un proceso de bifurcación.

Los fuelles de PVC/TPO opcionales y las bridas flexibles permiten la conexión directa a la membrana del techo circundante para una protección monolítica.

Membrana EPDM reforzada de 45 mil de grosor con refuerzo de nylon.

Cumple con la prueba de ciclo ASTM E1399.

GUIA DE PRODUCTO



Exterior



Opción resistente al fuego



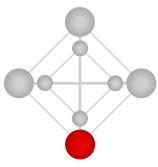
Opción de barrera de humedad



Sísmico



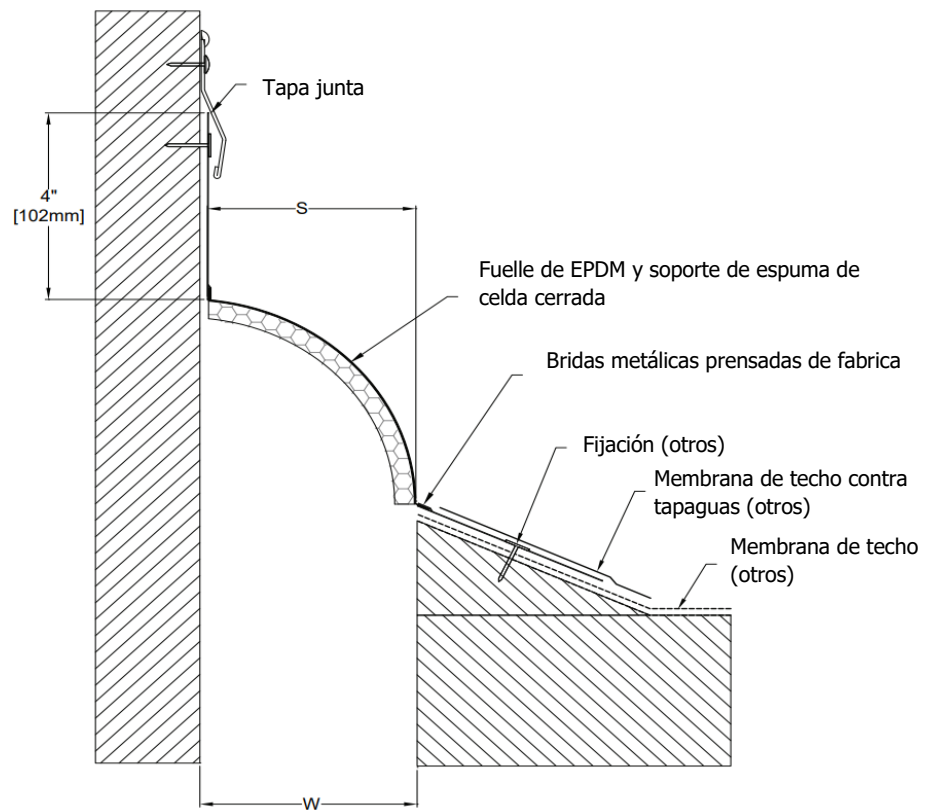
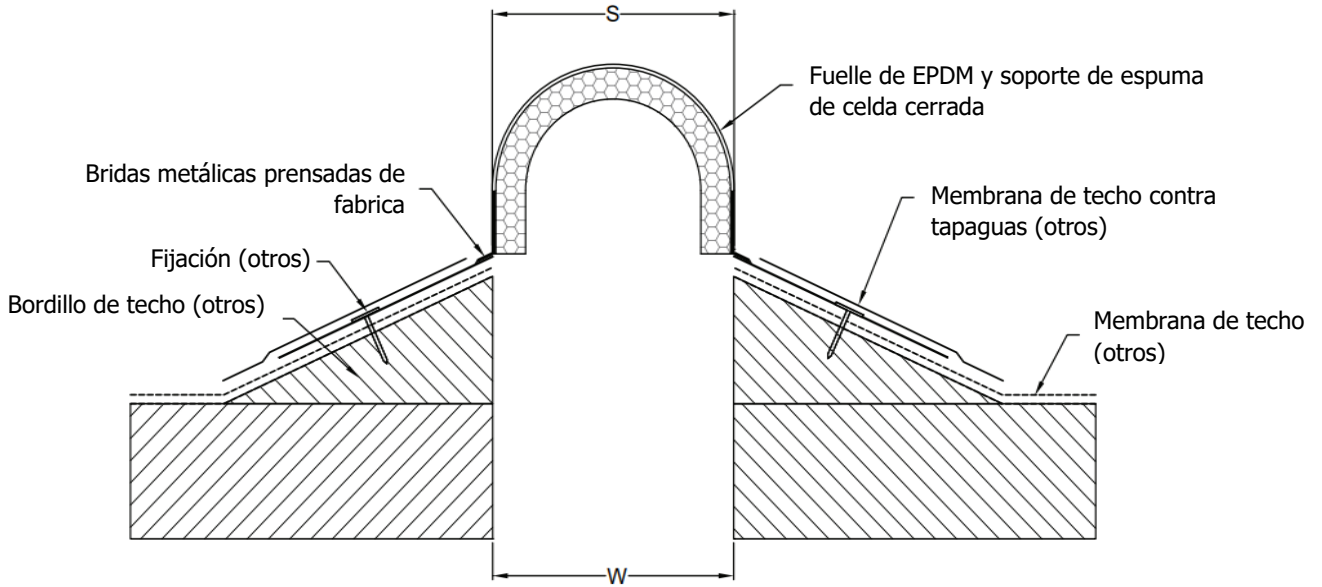
Sistema de	Aplicación	W		S		Movimiento +/-			
		Ancho de la Junta		Unión		Horizontal		Vertical	
		EE.UU	mm	EE.UU	mm	EE.UU	mm	EE.UU	mm
Techo a Techo	Emp-672-G01-050	2"	51	7 1/8"	181	1"	25	1"	25
	Emp-672-G01-075	3"	76	8 1/2"	206	1 1/2"	38	1 1/2"	38
	Emp-672-G01-100	4"	102	9 1/8"	241	2"	51	2"	51
	Emp-672-G01-150	6"	152	11 1/2"	292	3"	76	3"	76
	Emp-672-G01-200	8"	203	13 1/8"	343	4"	102	4"	102
	Emp-672-G01-250	10"	254	15 1/2"	394	5"	127	5"	127
	Emp-672-G01-300	12"	305	17 1/2"	445	6"	152	6"	152
Techo a Muro	Emp-672-G02-050	2"	51	3 9/16"	90	1"	25	1"	25
	Emp-672-G02-075	3"	76	4 9/16"	116	1 1/2"	38	1 1/2"	38
	Emp-672-G02-100	4"	102	5 9/16"	141	2"	51	2"	51
	Emp-672-G02-150	6"	152	7 9/16"	192	3"	76	3"	76
	Emp-672-G02-200	8"	203	9 9/16"	243	4"	102	4"	102
	Emp-672-G02-250	10"	254	11 9/16"	294	5"	127	5"	127
	Emp-672-G02-300	12"	305	13 9/16"	344	6"	152	6"	152



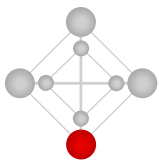
EMPTER

sistemas y productos para la construcción

EMP-672-G01

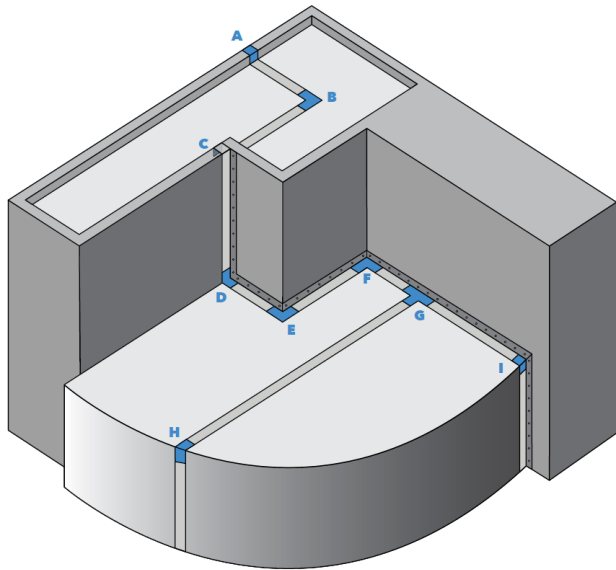


EMP-672-G02



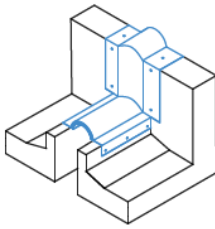
EMPTER

sistemas y productos para la construcción

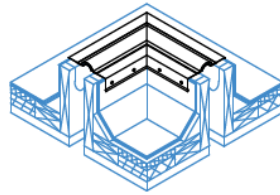


Transiciones comunes para techos.

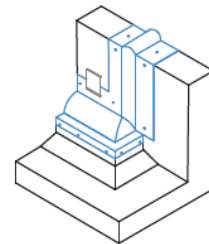
Se observan en la gráfica un ejemplo de los diferentes cambios de dirección que se pueden presentar en las dilataciones y que pueden cubiertas por transiciones suministradas nuestro proveedor para dar soluciones.



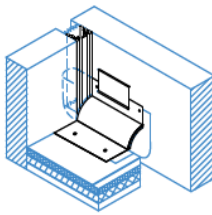
A. Parapeto



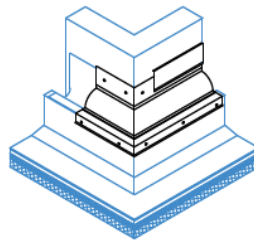
B. Techo a techo



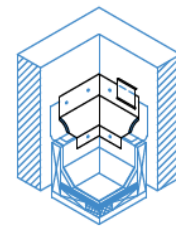
C. Techo a pared



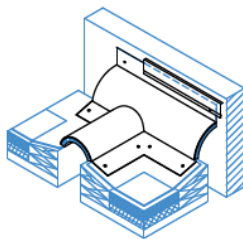
D. Techo a pared vertical a horizontal



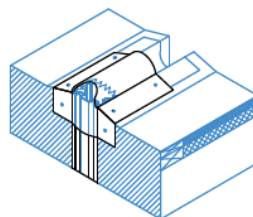
E. Techo a pared



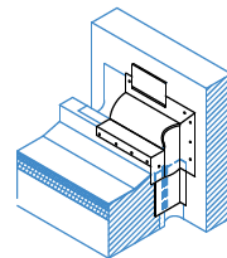
F. Techo a pared



G. Techo a pared intersección en «T»



H. Techo a techo horizontal a vertical



I. Techo a pared horizontal a vertical