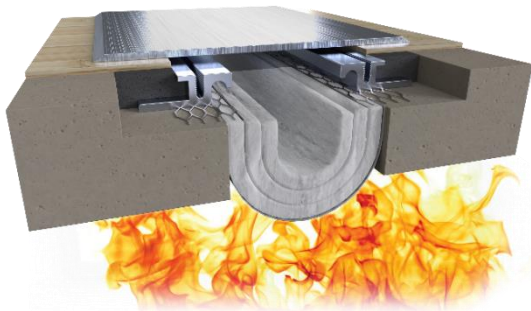


BARRERAS CORTAFUEGO / SERIE 520

EMP-520



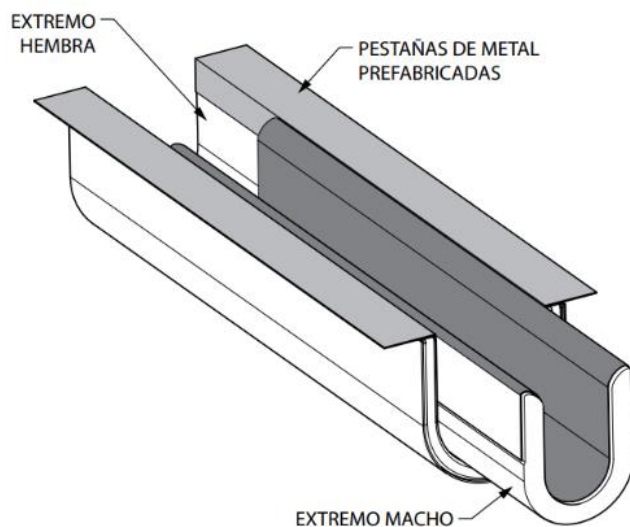
- Sistemas de pisos y muros con 1, 2, 3 y 4 horas de clasificación contra incendios.
- Sistema de láminas de acero inoxidable y frazadas con protección cerámica. UL2079. ASTM E1399 ASTM E119 ASTM E1966.
- Testeadas y certificadas por UL 2079/ ULC S-115 "FTH" (FTH: Midiendo llamas, temperatura y realizando la prueba de manguera), ASTM-E119/E1399/E1966.
- Disponible para juntas desde 2" (51mm) hasta 36" (900mm) de ancho.
- Las pestañas pre-sujetadas reducen drásticamente los costos laborales y aseguran una instalación uniforme.
- Los tramos vienen con empalmes machos y hembras de fábrica, eliminando la necesidad de manipular extensamente las uniones en la obra.
- Las configuraciones de montaje están disponibles para condiciones de instalación en paredes y pisos:

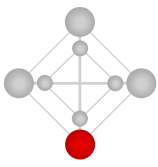
- Montaje por Lado Superior (a nivel)
- Montaje de Bajo Perfil (enrasado)
- Montaje por Lado Inferior

GUIA DE PRODUCTO



- Transiciones horizontales y verticales de fábrica, aseguran que las clasificaciones contra incendios según el UL2079 sean mantenidas.

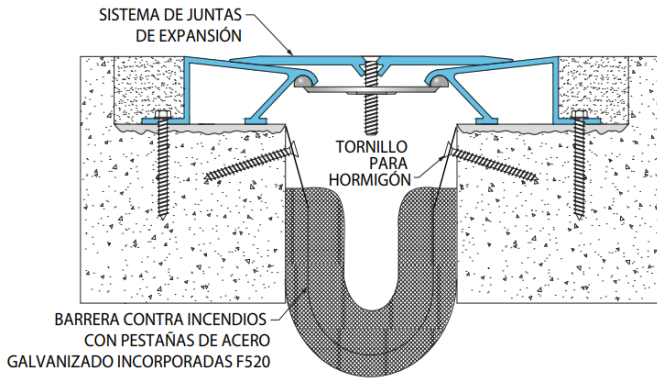




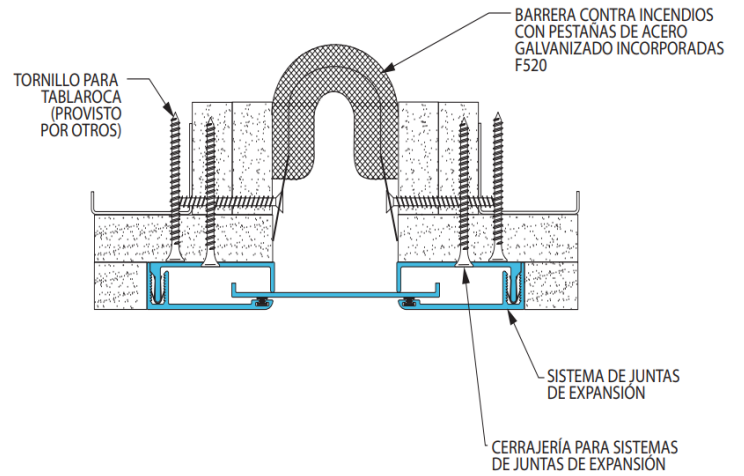
EMPTER

sistemas y productos para la construcción

Barrera cortafuego EMP-520 en pisos

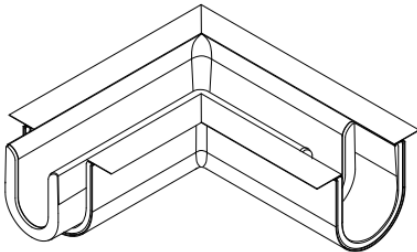


Barrera cortafuego EMP-520 en muros

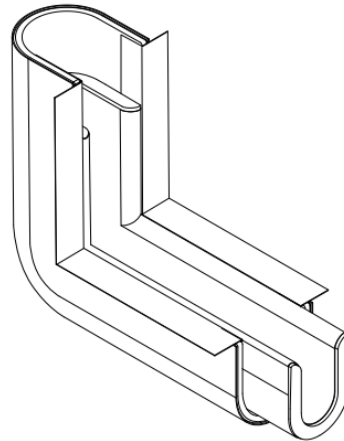


TRANSICIONES DE FABRICA

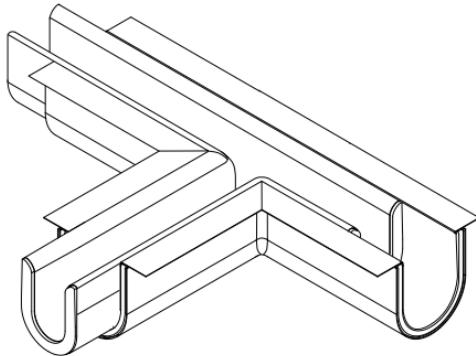
Transición en "L"



Transición Horizontal a Vertical



Transición en "T"



Transición en "X"

