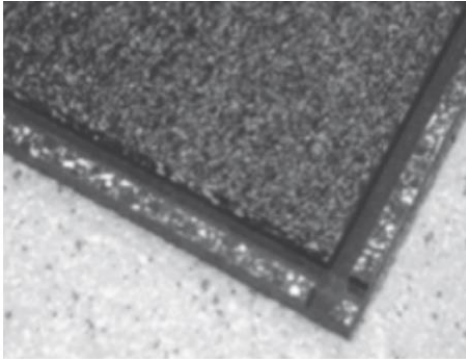


EMPTER

sistemas y productos para la construcción

PISO VINÍLICO ALTO ESPESOR INDUSTRIAL

EMP-ETILE-P75



USO RECOMENDADO

Se recomienda este producto para zonas de alto tráfico: pasillos, zonas industriales, zonas de descanso, oficinas, farmacias, bodegas, centros médicos, cocinas, gimnasios, etc.

DESCRIPCION.

Baldosa de PVC de alto espesor homogénea bicapa, con un sistema autoblocante para asegurar la unión entre palmetas. La capa de desgaste está compuesta de un grano obtenido al moler una masa de PVC rígido, distribuido y unido por fusión térmica a un sustrato de PVC plastificado homogéneo que forma el soporte.

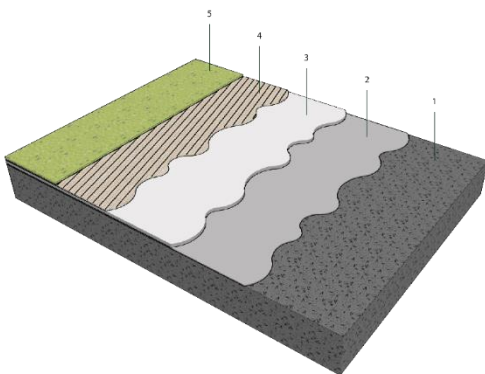
CERTIFICACIONES: Floor score, SCS Global Services, IQNet por SCS. Todos los materiales utilizados en este producto están conforme a la normativa europea REACH.

PROCEDENCIA: SOGEGA - ITALIA

DATOS TÉCNICOS RELEVANTES

Espesor total	7.5 mm
Resistencia al fuego	CE clase Bfl-s1
Indentación residual	EN 433 0.04 mm
Resistencia a agentes químicos	Agentes químicos, grasas y aceites, detergente mayoritariamente alcalinos y asidos diluidos
Formato palmeta	50 mm×50 mm
Resistencia al deslizamiento	R9- DIN 51130 clase DS
Dureza	Shore A 94

PREPARACIÓN DE SUPERFICIES ESTANDAR



RESUMEN DE ESQUEMA DE APLICACIÓN ESTANDAR

1	Ülkret PRIMER TECH	Primer sustrato absor secos
	Ülkret VAPOR TECH 4HU	Barrera de vapor sustrato húmedo hasta 4% hu
2	Ülkret LEVEL TECH	Mortero relleno 0-3cm
3	Ülkret ULTRA TECH	Mortero autonivelante c30
4	Ülkret HIBRID TECH	Mortero autonivelante pisos duros – spc - alfombras
5	EMP-KE 2000	Adhesivo especial universal

INSTALACIÓN:

Su instalación es independiente, extremadamente simple y segura. Es aconsejable mantener las placas alejadas aproximadamente a 1 cm de las paredes. Donde sea necesario, es posible realizar una soldadura química. En más de 50 metros cuadrados recomendamos el uso de juntas de expansión.



CONDICIONES GENERALES

Producto debe ser chequeado en stock, en caso de solicitar importarlo debe considerar condiciones generales de venta y tiempo promedio de entrega 45 días.